



Zeiterfassung

Datenblatt

Betriebsdaten- und Personalzeiterfassung (BDE/PZE) in DOCUframe[®] und ERPframe[®]

Verwalten Sie die Arbeitszeiten Ihrer Mitarbeiter produktions- oder auftragsbezogen. Die personalbezogenen Zeiten können zum Beispiel aus Zeiterfassungs-Terminals, aus der manuellen Erfassung oder aus Fremdsystemen stammen. Die Daten werden gesammelt verarbeitet und können zudem zur Nachkalkulation herangezogen werden. Aufgrund eines Workflows ist es möglich, eine vollautomatische Datenerfassung zu generieren. Auch sind ereignisgesteuerte Erfassungen möglich. Mit der Personalzeiterfassung von GSD Software[®] optimieren Sie Ihre Arbeitsabläufe, bewerten optimal und effektiv, zudem ist die Leistung Ihrer Mitarbeiter messbar.

Vorteile:

■ Integriert

Die digitale Zeiterfassung fügt sich nahtlos ohne Schnittstellen in die Programme DOCUframe[®] und ERPframe[®] ein. Eine weitere Datenbank ist nicht erforderlich.

■ Flexibel

Die Verarbeitung verläuft nicht starr, individuelle Anpassungen sorgen für noch mehr Flexibilität. Mit der Entwicklungsumgebung DOCUcontrol[®] bzw. VARIOcontrol[®] kann der Anwender jederzeit selbst benutzerdefinierte Anpassungen vornehmen. Vielfältige Eingriffsmöglichkeiten zur Steuerung des Verarbeitungsprozesses stehen zur Verfügung.

■ Intuitiv

Durch die Verwendung der gewohnten einheitlichen Benutzeroberfläche von DOCUframe[®] und ERPframe[®] werden Sie intuitiv durch Ihre Arbeitsabläufe geführt und können sich voll und ganz auf Ihre Aufgaben konzentrieren.

Benutzerfreundlichkeit:

Einfache und exakte Datenerfassung mittels moderner Zeiterfassungstechnologie:

- Berührungslos (RFID)
- Magnetkarte
- Barcode
- Fingerprint

Auswertungen auf Knopfdruck:

- Stundenkonto pro Mitarbeiter
- Grafische Übersicht mit Diagramm
- Anwesenheits- und Abwesenheitsliste
- Gegenüberstellung von Soll- und Ist-Zeiten

Flexible Auswertungen:

Ein integrierter Auswertungsgenerator ermöglicht die Erstellung von individuellen Auswertungen, ohne Programmierkenntnisse.

Hoher Standard:

Die Integration der digitalen Zeiterfassung in die Programme DOCUframe® und ERPframe® wird selbst höchsten Ansprüchen gerecht und erfüllt die deutsche und schweizer Anforderung.

Intelligente Kommunikation:

Reagieren Sie bei Situationen ausserhalb der Norm, z. B. wenn ein Mitarbeiter zu spät kommt. Dabei hilft Ihnen das automatische Benachrichtigungssystem.

Flexible Zuschlagsregelung:

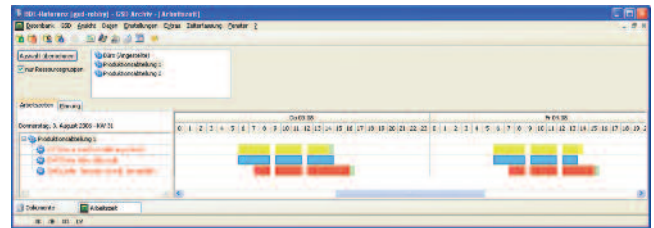
Berücksichtigung von Feiertagen, Nachtzuschlägen u.v.m.

Arbeitszeitmodelle:

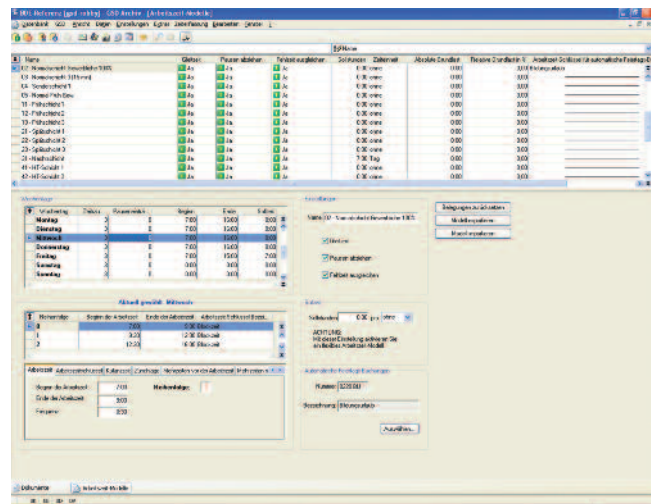
- Wochenarbeitszeitmodell
- Gleitzeit
- Automatische Pausenregelung
- Grafische Anwesenheitsübersicht
- Grafische Schichtplanung
- Grafische Urlaubsübersicht

Hardware-Kompatibilität:

- TMC
- PCS
- KABA-Benzing (in Vorbereitung)



Grafische Ansicht



Name	Datum	Personennummer	Zeiterfassung	Zeiterfassung	Abw. Grund	Abw. Grund	Abw. Grund	Abw. Grund	Abw. Grund
11. Neumann, Ingrid	11.04.2010	1111	1111	1111	1111	1111	1111	1111	1111
12. Neumann, Ingrid	12.04.2010	1111	1111	1111	1111	1111	1111	1111	1111
13. Neumann, Ingrid	13.04.2010	1111	1111	1111	1111	1111	1111	1111	1111
14. Neumann, Ingrid	14.04.2010	1111	1111	1111	1111	1111	1111	1111	1111
15. Neumann, Ingrid	15.04.2010	1111	1111	1111	1111	1111	1111	1111	1111
16. Neumann, Ingrid	16.04.2010	1111	1111	1111	1111	1111	1111	1111	1111
17. Neumann, Ingrid	17.04.2010	1111	1111	1111	1111	1111	1111	1111	1111
18. Neumann, Ingrid	18.04.2010	1111	1111	1111	1111	1111	1111	1111	1111
19. Neumann, Ingrid	19.04.2010	1111	1111	1111	1111	1111	1111	1111	1111
20. Neumann, Ingrid	20.04.2010	1111	1111	1111	1111	1111	1111	1111	1111
21. Neumann, Ingrid	21.04.2010	1111	1111	1111	1111	1111	1111	1111	1111
22. Neumann, Ingrid	22.04.2010	1111	1111	1111	1111	1111	1111	1111	1111
23. Neumann, Ingrid	23.04.2010	1111	1111	1111	1111	1111	1111	1111	1111
24. Neumann, Ingrid	24.04.2010	1111	1111	1111	1111	1111	1111	1111	1111
25. Neumann, Ingrid	25.04.2010	1111	1111	1111	1111	1111	1111	1111	1111
26. Neumann, Ingrid	26.04.2010	1111	1111	1111	1111	1111	1111	1111	1111
27. Neumann, Ingrid	27.04.2010	1111	1111	1111	1111	1111	1111	1111	1111
28. Neumann, Ingrid	28.04.2010	1111	1111	1111	1111	1111	1111	1111	1111
29. Neumann, Ingrid	29.04.2010	1111	1111	1111	1111	1111	1111	1111	1111
30. Neumann, Ingrid	30.04.2010	1111	1111	1111	1111	1111	1111	1111	1111

Arbeitszeitmodelle

GSD[®]
software

optimize your business

www.gsd-software.com